



**UNIFORMES CORPORATIVOS**

COLECCIÓN 2026



En BIBO UNIFORMES creemos que la imagen corporativa comienza con lo que llevas puesto.

Somos una marca que transforma la manera en que las empresas visten a sus equipos, fusionando funcionalidad, elegancia y diseño en cada prenda.

Nuestro compromiso con la innovación nos ha llevado a redefinir el concepto de uniforme empresarial, integrando tendencias de moda con tejidos de alto rendimiento, cortes modernos y detalles que elevan la presencia de cada profesional.

BIBO no solo viste, proyecta identidad. Cada una de nuestras líneas ha sido diseñada pensando en las exigencias del entorno corporativo actual: dinámico, versátil y competitivo. Ya sea en oficina, en campo o en contacto con clientes, nuestros uniformes son una extensión de tu marca y una declaración de estilo.

Bienvenido a BIBO: donde la moda corporativa se convierte en una herramienta de liderazgo.

COLECCIÓN 2026

LÍNEA BFLEX

BAJA	06
NOVA	10
TREK	14
MOTION	20

LÍNEA BÁSICO

SANTORINI	24
FLEX	28
MEZCLILLA	32
GABARDINA	34
OXFORD	38
PREMIUM	42
MIL RAYAS	44
MÁLAGA	46
TÚNEZ	48
LISBOA	50
BILBAO	52

LÍNEA ESENCIAL

FILARE	56
OSLO	58
TORINO	60
LUCCA	62
NIZA	64

LÍNEA ÚNICO

HABANA	60
CAPRI	72
TOSCANA	74
FLORENCIA	76
NÁPOLES	78
VENECIA	80
MEZCLILLA ELITE	82

LÍNEA DINÁMICA

MÉXICO	86
DRY	90
DÍNAMO	94

PANTALÓN FLEX 711	98
PERSONALÍZATE	102
PROYECTOS ESPECIALES	104

LÍNEA ÜWORK

CAMISOLA 420	108
PANTALÓN 720	110
PANTALÓN DENIM	112

D

DAMA

C

CABALLERO

MANGA LARGA

MANGA CORTA

CUELLO SIN BOTÓN

CUELLO CON BOTÓN

COMBINACIÓN DE TELA



LÍNEA

**BFILEX**





# BAJA

OUTDOOR STYLE



## INSPIRADA EN EL ESTILO FISHING

Frescura y versatilidad. Su textura suave y look relajado la hacen perfecta para climas cálidos o entornos que buscan un estilo más natural sin perder formalidad.





MALLA TRANSPIRABLE

#### CARACTERÍSTICAS & TECNOLOGÍAS:

- Tela 100% Poliéster.
- Tacto suave, ligera y cálida.
- Tejido hidroabsorbente.
- Espalda con malla transpirable.
- Factor UV FPS +50.
- Elevador de manga.
- Bolsas frontales con solapa y velcro.

#### TALLAS:

**A:** ECH / CH / M / G / EG

**B:** 44

El color y las tallas de nuestras prendas pueden tener pequeñas variaciones.



NEGRO

BLANCO

KHAKI

OLIVO

MARINO

ROYAL

CHARCOAL



# NOVA

CONFORT &  
TECNOLOGÍA



## IDEAL PARA JORNADAS ACTIVAS

Su composición y corte ergonómico brindan libertad de acción con una imagen impecable.





#### TECNOLOGÍAS:

- Antifluído-repelencia.
- Factor UV FPS40.

#### TALLAS:

**A:** ECH / CH / M / G / EG

**B:** 44 – 46    **C:** 48 – 60.

El color y las tallas de nuestras prendas pueden tener pequeñas variaciones.



#### CARACTERÍSTICAS:

- Tela 96 % Poliéster.  
4 % Elastano.
- Cuello sin botón ni ojal.

#### Camisa:

- Aletilla reforzada con entretela cosida a cuatro agujas

#### Blusa:

- Aletilla redoblada y con costuras sencillas.



BLANCO

NEGRO

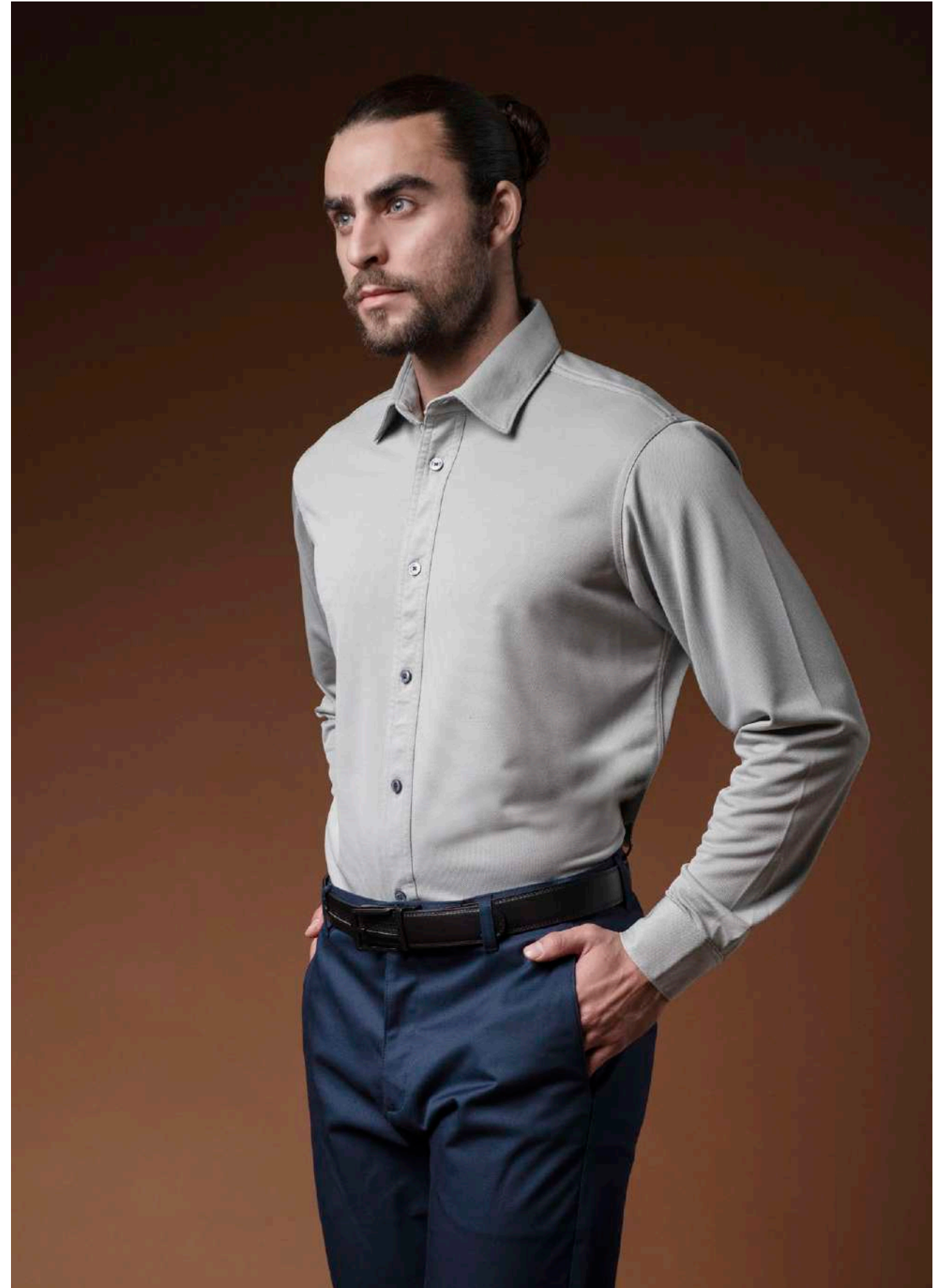
CHARCOAL

MARINO



# TREK

ESTILO INNOVADOR







## MOVILIDAD & RESISTENCIA.

Resistencia y estilo se combinan, ideal para ambientes que exigen movilidad y presencia profesional.

### CARACTERÍSTICAS:

- Tela 100 % Poliéster.
- Tejido de punto
- Cuello sin botón ni ojal.

### Camisa:

- Aletilla reforzada con entretela cosida a cuatro agujas.
- Costuras en hombros y mangas sencillas.

### Blusa:

- Aletilla redoblada y con costuras sencillas.

### TECNOLOGÍAS:

- Disipador de humedad.
- Factor UV FPS40.
- Secado rápido.
- Ligero.
- Duración de color.

### TALLAS:

**A:** ECH / CH / M / G / EG

**B:** 44 – 46    **C:** 48 – 60.

El color y las tallas de nuestras prendas pueden tener pequeñas variaciones.





PANTALÓN

# MOTION





# PANTALÓN MOTION



**COLORES:** GRIS / MARINO / CAMEL / NEGRO

Pensada para quienes no se detienen. Motion combina elasticidad y diseño contemporáneo con un look profesional todo el día.

## CARACTERÍSTICAS:

- Tela 96 % Poliéster y 4% Elastano.
- Tela con tecnología stretch, que brinda mayor libertad de movimiento.
- Bolsa en diagonal.
- Corte semi-recto.
- Bolsillo con cierre en lateral izquierdo.

## TECNOLOGÍAS:

- Antifluído-repelencia.
- Factor UV FPS40.

El color y las tallas de nuestras prendas pueden tener pequeñas variaciones.

## TALLAS:

**DAMA**  
**A:** 1-13/ **B:** 15-19 / **C:** 21-25

**CABALLERO**  
**A:** 26-38 / **B:** 40-44 / **C:** 46-50



LÍNEA

# BÁSICO





# SANTORINI

LIGERA & ERGONÓMICA







#### CARACTERÍSTICAS:

- Tela 70 % Algodón.  
30 % Poliéster.
- Costuras dobles.
- Ojal y botón en cuello.
- Aletilla reforzada con  
entretela cosida a  
cuatro agujas.

#### TALLAS:

**A:** ECH / CH / M / G / EG

**B:** 44 – 46    **C:** 48 – 60.

El color y las tallas de nuestras prendas  
pueden tener pequeñas variaciones.



CIELO

VERDE

BLANCO

KHAKI

NEGRO



# FLEX

DINAMISMO  
EMPRESARIAL







BLANCO

CIELO

NEGRO

#### CARACTERÍSTICAS:

- Tela 35 % Algodón.  
65 % Poliéster.
- Costuras dobles.
- Ojal y botón en cuello.
- Aletilla reforzada con entretela cosida con cuatro agujas.



#### TALLAS:

**A:** ECH / CH / M / G / EG  
**B:** 44 – 46    **C:** 48 – 60.

El color y las tallas de nuestras prendas pueden tener pequeñas variaciones.



# MEZCLILLA

URBANO & CASUAL



## CARACTERÍSTICAS:

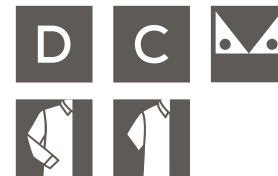
- Tela 100 % Algodón.
- Costuras dobles.
- Ojal y botón en cuello.
- Aletilla reforzada con entretela cosida con cuatro agujas.

## TALLAS:

**A:** ECH / CH / M / G / EG

**B:** 44 – 46    **C:** 48 – 60.

El color y las tallas de nuestras prendas pueden tener pequeñas variaciones.



**COLOR:** STONE





# GABARDINA

ESTILO ACTIVO



Camisa con estructura firme y corte clásico. Presencia y durabilidad con un toque de elegancia.





**CARACTERÍSTICAS:**

- Tela 60 % Algodón.  
40 % Poliéster.
- Costuras dobles.
- Ojal y botón en cuello.
- Aletilla reforzada con entretela cosida con cuatro agujas.

**TALLAS:**

**A:** ECH / CH / M / G / EG  
**B:** 44 – 46    **C:** 48 – 60.

El color y las tallas de nuestras prendas pueden tener pequeñas variaciones.





# OXFORD

SOFISTICADO &  
ATEMPORAL







### Textura distintiva y corte formal.

La Oxford es sinónimo de autoridad y pulcritud, ideal para oficinas con códigos corporativos estrictos. profesional sin comprometer el confort.

### CARACTERÍSTICAS :

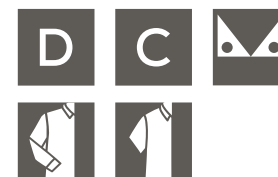
- Tela 60 % Algodón.  
40 % Poliéster.
- Costuras dobles.
- Ojal y botón en cuello.
- Aletilla reforzada con entretela cosida con cuatro agujas.

### TALLAS:

**A:** ECH / CH / M / G / EG

**B:** 44 – 46    **C:** 48 – 60.

El color y las tallas de nuestras prendas pueden tener pequeñas variaciones.





# PREMIUM

STATUS CORPORATIVO



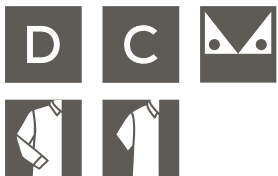
## CARACTERÍSTICAS:

- Tela 50 % Algodón.  
50 % Poliéster.
- Costuras dobles.
- Ojal y botón en cuello.
- Aletilla reforzada con entretela cosida con cuatro agujas.

## TALLAS:

**A:** ECH / CH / M / G / EG  
**B:** 44 – 46    **C:** 48 – 60.

El color y las tallas de nuestras prendas pueden tener pequeñas variaciones.





# MIL RAYAS

GRAN CLÁSICO



**COLORES:** MARINO / VERDE / CIELO

## CARACTERÍSTICAS:

- Tela 65 % Poliéster.  
35 % Algodón.
- Costuras dobles.
- Ojal y botón en cuello.
- Aletilla reforzada con entretela cosida con cuatro agujas.

## TALLAS:

**A:** ECH / CH / M / G / EG  
**B:** 44 – 46    **C:** 48 – 60.

El color y las tallas de nuestras prendas pueden tener pequeñas variaciones.





# MÁLAGA

FUNCIONAL & FORMAL



**COLORES:** BONDI / \*PLATA

## CARACTERÍSTICAS:

- Tela 50 % Algodón.  
50 % Poliéster.
- Costuras dobles.
- Ojal y botón en cuello.
- Aletilla reforzada con entretela cosida con cuatro agujas.

## TALLAS:

**A:** ECH / CH / M / G / EG

**B:** 44 – 46    **C:** 48 – 60.

El color y las tallas de nuestras prendas pueden tener pequeñas variaciones.



(\*) Hasta agotar existencias.



# TÚNEZ

FUNCIONAL & FORMAL



## CARACTERÍSTICAS:

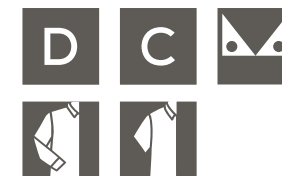
- Tela 50 % Algodón.  
50 % Poliéster.
- Costuras dobles.
- Ojal y botón en cuello.
- Aletilla reforzada con entretela cosida con cuatro agujas.

## TALLAS:

**A:** ECH / CH / M / G / EG

**B:** 44 – 46    **C:** 48 – 60.

El color y las tallas de nuestras prendas pueden tener pequeñas variaciones.



COLOR AZUL





# LISBOA

ESTILO CONTEMPORÁNEO



**COLORES:** AZUL / LILA

#### CARACTERÍSTICAS:

- Tela 50 % Algodón.  
50 % Poliéster.
- Costuras dobles.
- Ojal y botón en cuello.
- Aletilla reforzada con entretela cosida con cuatro agujas.

#### TALLAS:

**A:** ECH / CH / M / G / EG

**B:** 44 – 46    **C:** 48 – 60.

El color y las tallas de nuestras prendas pueden tener pequeñas variaciones.





BILBAO

ESTILO CLÁSICO



COLOR: \*MARINO

CARACTERÍSTICAS:

- Tela 50 % Algodón.  
50 % Poliéster.
- Costuras dobles.
- Ojal y botón en cuello.
- Aletilla reforzada con entretela cosida con cuatro agujas.

TALLAS:

**A:** ECH / CH / M / G / EG  
**B:** 44 – 46    **C:** 48 – 60.

El color y las tallas de nuestras prendas pueden tener pequeñas variaciones.



(\*) Hasta agotar existencias.



LÍNEA

# ESENCIAL





# FILARE

ATEMPORAL  
CORPORATIVO



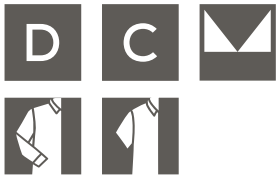
**CARACTERÍSTICAS:**

- Tela 50 % Algodón.  
50 % Poliéster.
- Aletilla redoblada  
con costura sencilla.
- Cuello sin botón,  
sin ojál.
- Costura en hombro  
sencilla.

**TALLAS:**

**A:** ECH / CH / M / G / EG  
**B:** 44 – 46    **C:** 48 – 60.

El color y las tallas de nuestras prendas  
pueden tener pequeñas variaciones.



\*VERDE

\*LILA

GRECIA

\*GRIS

\*UVA

(\*)Hasta agotar existencias.



# OSLO

FRESCURA &  
DINAMISMO



#### CARACTERÍSTICAS:

- Tela 43 % Algodón.  
57 % Poliéster.
- Aletilla redoblada con costura sencilla
- Cuello sin botón ni ojál.
- Costura en hombro sencilla.

#### TALLAS:

**A:** ECH / CH / M / G / EG

**B:** 44 – 46    **C:** 48 – 60.

El color y las tallas de nuestras prendas pueden tener pequeñas variaciones.



(\*) Hasta agotar existencias.

VINO

\*AQUA

\*PLUMBAGO



# TORINO

TOQUE CASUAL



## CARACTERÍSTICAS:

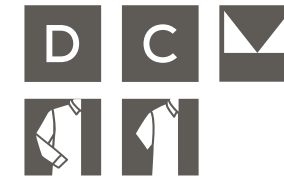
- Tela 43 % Algodón.  
57 % Poliéster.
- Aletilla redoblada con costura sencilla.
- Cuello sin botón ni ojál.
- Costura en hombro sencilla

## TALLAS:

**A:** ECH / CH / M / G / EG

**B:** 44 – 46    **C:** 48 – 60.

El color y las tallas de nuestras prendas pueden tener pequeñas variaciones.



## COLORES:

RED BLUE  
AZUL  
LILA





# LUCCA

ESPLENDOR INFINITO



**COLORES :** VERDE / NEGRO / AZUL

#### **CARACTERÍSTICAS :**

- Tela 43 % Algodón.  
57 % Poliéster.
- Aletilla redoblada con costura sencilla.
- Cuello sin botón ni ojál.
- Costura en hombro sencilla.

#### **TALLAS:**

**A:** ECH / CH / M / G / EG

**B:** 44 – 46    **C:** 48 – 60.

El color y las tallas de nuestras prendas pueden tener pequeñas variaciones.





# NIZA

SOFISTICADO



## CARACTERÍSTICAS:

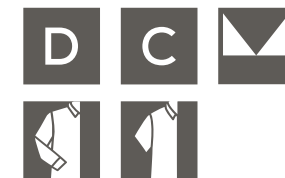
- Tela 43 % Algodón.  
57 % Poliéster.
- Aletilla redoblada con costura sencilla.
- Cuello sin botón ni ojál.
- Costura en hombro sencilla.

## TALLAS:

**A:** ECH / CH / M / G / EG

**B:** 44 – 46    **C:** 48 – 60.

El color y las tallas de nuestras prendas pueden tener pequeñas variaciones.



(\*) Hasta agotar existencias.



COLORES: \*UVA / ROJO





LÍNEA

ÚNICO





# HABANA

AIRE CARIBEÑO







LÍNEA ÚNICO /  
HABANA



**COLORES:** BLANCO / CIELO / NEUTRO

#### CARACTERÍSTICAS:

- Tela 70 % Algodón.  
30 % Poliéster.
- Tejido tipo lino.
- Pretina en parte baja.
- Manga rangla.

#### Camisa:

- Cortes en el frente.

#### Blusa:

- Cortes en frente y espalda.
- Dama cuello tipo V.

#### TALLAS:

**A:** ECH / CH / M / G / EG

**B:** 44 – 46    **C:** 48 – 60.

El color y las tallas de nuestras prendas pueden tener pequeñas variaciones.





# CAPRI

ACENTO MEDITERRÁNEO



## CARACTERÍSTICAS:

- Tela 43 % Algodón.  
57 % Poliéster.
- Combinación en pie de cuello, aletilla interna y puño.
- Caballeros sin bolsa al frente.
- Damas blusa con cuello tipo V.

## TALLAS:

**A:** ECH / CH / M / G / EG

**B:** 44 – 46    **C:** 48 – 60.

El color y las tallas de nuestras prendas pueden tener pequeñas variaciones.



(\*) Hasta agotar existencias.

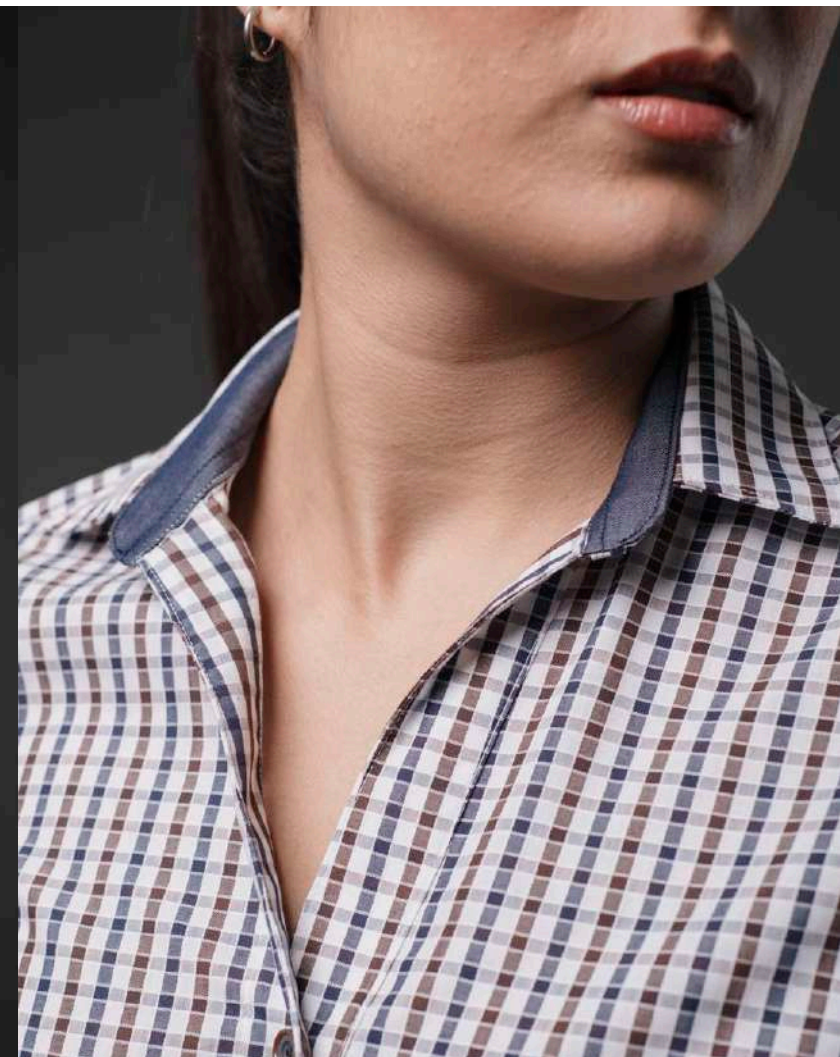
COLOR \*LILA





# TOSCANA

UN CLÁSICO EUROPEO



COLOR AZUL - CAFÉ

## CARACTERÍSTICAS:

- Tela 43 % Algodón.  
57 % Poliéster.
- Combinación en pie de cuello, aletilla interna y puño.
- Caballeros sin bolsa al frente.
- Damas blusa con cuello tipo V.

## TALLAS:

**A:** ECH / CH / M / G / EG

**B:** 44 – 46    **C:** 48 – 60.

El color y las tallas de nuestras prendas pueden tener pequeñas variaciones.





# FLORENCIA

INSPIRACIÓN ROMANA



## CARACTERÍSTICAS:

- Tela 43 % Algodón.  
57 % Poliéster.
- Combinación en pie de  
cuello, aletilla interna y  
puño.
- Caballeros sin bolsa al  
frente.
- Damas blusa con cuello  
tipo V.

## TALLAS:

**A:** ECH / CH / M / G / EG

**B:** 44 – 46    **C:** 48 – 60.

El color y las tallas de nuestras prendas  
pueden tener pequeñas variaciones.



COLOR: ROJO





# NÁPOLES

IDEAL & MODERNA



**COLOR:** \*AZUL

## CARACTERÍSTICAS:

- Tela 100 % Algodón.
- Combinación en pie de cuello, aletilla interna y puño.
- Caballeros sin bolsa al frente.
- Damas blusa con cuello tipo V.

## TALLAS:

**A:** ECH / CH / M / G / EG

**B:** 44 – 46    **C:** 48 – 60.

El color y las tallas de nuestras prendas pueden tener pequeñas variaciones.



(\*) Hasta agotar existencias.



# VENECIA

ESTILO ACTIVO



## CARACTERÍSTICAS:

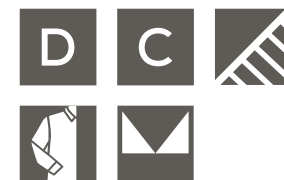
- Tela 43 % Algodón.  
57 % Poliéster.
- Combinación en  
pie de cuello, aletilla  
interna y puño.

## TALLAS:

**A:** ECH / CH / M / G / EG

**B:** 44 – 46    **C:** 48 – 60.

El color y las tallas de nuestras prendas  
pueden tener pequeñas variaciones.



COLOR: REY





# MEZCLILLA ELITE



**COLOR:** STONE

## CARACTERÍSTICAS:

- Tela 100 % Algodón.
- Combinación en pie de cuello y puños.

## TALLAS:

**A:** ECH / CH / M / G / EG  
**B:** 44 – 46    **C:** 48 – 60.

El color y las tallas de nuestras prendas pueden tener pequeñas variaciones.





LÍNEA

# DINÁMICA





# MÉXICO

IDENTIDAD &  
DINAMISMO



México - Color Taxco.





(\*) Hasta agotar existencias.

#### CARACTERÍSTICAS:

- Tela 100 % Poliéster
- Piqué fino con contraste en contra cuello, manga rangla y costadillos.
- Con opción en corte Dry.

#### TECNOLOGÍAS :

- Secado rápido.
- Ligero
- Duración de color.

#### TALLAS:

**A:** ECH / CH / M / G / EG  
**B:** 44 – 46    **C:** 48 – 60.

El color y las tallas de nuestras prendas pueden tener pequeñas variaciones.





# DRY

TECNOLOGÍA ACTIVA



## CARACTERÍSTICAS & TECNOLOGÍAS:

- Tela 50 % Algodón y 50 % Poliéster.  
Poliéster parte externa - Algodón parte interna.
- Cuadrille fino.
- Combinación en aletilla y cuello.
- Disipador de humedad.
- Secado rápido.
- Ligero.
- Algodón.
- Duración de color.

## TALLAS:

**A:** ECH / CH / M / G / EG

**B:** 44 – 46    **C:** 48 – 60.

El color y las tallas de nuestras prendas pueden tener pequeñas variaciones.









# DÍNAMO

MODERNA &  
LIGERA







LÍNEA DINÁMICA /  
DÍNAMO



#### CARACTERÍSTICAS & TECNOLOGÍAS:

- Tela 100 % Poliéster.
- Disipador de humedad.
- Secado rápido.
- Ligero.
- Duración de color.
- Factor UV.

#### TALLAS:

**A:** ECH / CH / M / G / EG

**B:** 44 – 46    **C:** 48 – 60.

El color y las tallas de nuestras prendas  
pueden tener pequeñas variaciones.



\*Hasta agotar existencias.



\*GRIS

ROYAL

\*NEGRO

BUGAMBILIA

\*ROJO

BLANCO

BLANCO  
MARINO



PANTALÓN

# FLEX 711





# PANTALÓN FLEX 711



**CARACTERÍSTICAS:**

- Tela 59 % Algodón, 39 % Poliéster y 2 % Spandex.
- Tela con tecnología FLEX que se adapta a tu cuerpo.
- Bolsa diagonal.
- Corte semi-recto.
- Sin pinzas.

**TALLAS:**

- DAMA**  
**A:** 1-13/ **B:** 15-19 / **C:** 21-25
- CABALLERO**  
**A:** 26-38 / **B:** 40-44 / **C:** 46-50

El color y las tallas de nuestras prendas pueden tener pequeñas variaciones.

**COLORES:**  
BEIGE / NEGRO / CHARCOAL / MARINO



# PERSONALÍZATE

*Personaliza tus uniformes corporativos con elementos de nuestras líneas.*

Aplicable en:

- Pie de cuello.
- Aletilla.
- Ojal.
- Puño.
- Cubre botón.
- Agregar / Quitar bolsa.

Recompra / Resurtidos a partir de 100 prendas.  
Comprá mínima 200 piezas.





A full-page background image featuring three models standing against a solid brown background. On the left, a woman with dark hair pulled back wears a dark navy blue long-sleeved button-down shirt and dark trousers. In the center, a woman with voluminous curly brown hair wears a light grey long-sleeved button-down shirt and dark trousers with a gold-toned belt buckle. On the right, a bald man with a light beard wears a dark navy blue long-sleeved button-down shirt and dark trousers. The lighting is soft and directional, coming from the upper left, creating subtle shadows and highlighting the textures of the clothing.

CREAMOS

# PROYECTOS ESPECIALES

*Contacta con nuestro equipo para  
confeccionar tus prendas con tu propio  
estilo y diseño.*



ÜWORK





# CAMISOLA 420



NEGRO

BEIGE

MARINO

CHARCOAL



## CARACTERÍSTICAS & TECNOLOGÍAS:

- Tela 65 % Poliéster.  
35 % Algodón.
- Camisola manga larga.
- Bolsas delanteras con tapa y botón en el pecho con espacio para lapicero.
- Resistencia.
- Cuidado fácil.
- Duración de color.
- Planchado rápido.
- Resistencia a arrugas.
- Anti manchas.

## TALLAS:

**A:** ECH / CH / M / G / EG

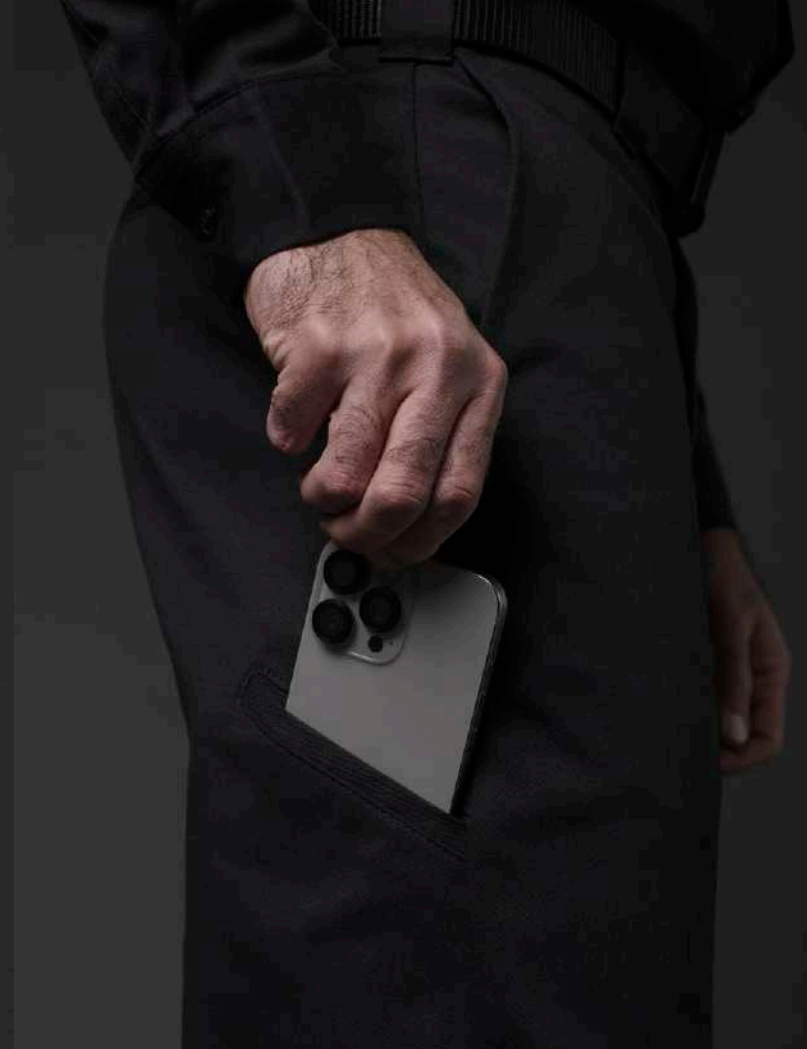
**B:** 44 – 46    **C:** 48 – 56

El color y las tallas de nuestras prendas pueden tener pequeñas variaciones.





# PANTALÓN 720



## CARACTERÍSTICAS:

- Tela 65 % Poliéster, 35 % Algodón
- Pantalón en corte recto.
- Bolsillos al frente y trasero.
- Cell Pocket.
- Pretina con presillas, botón y cierre metálico.

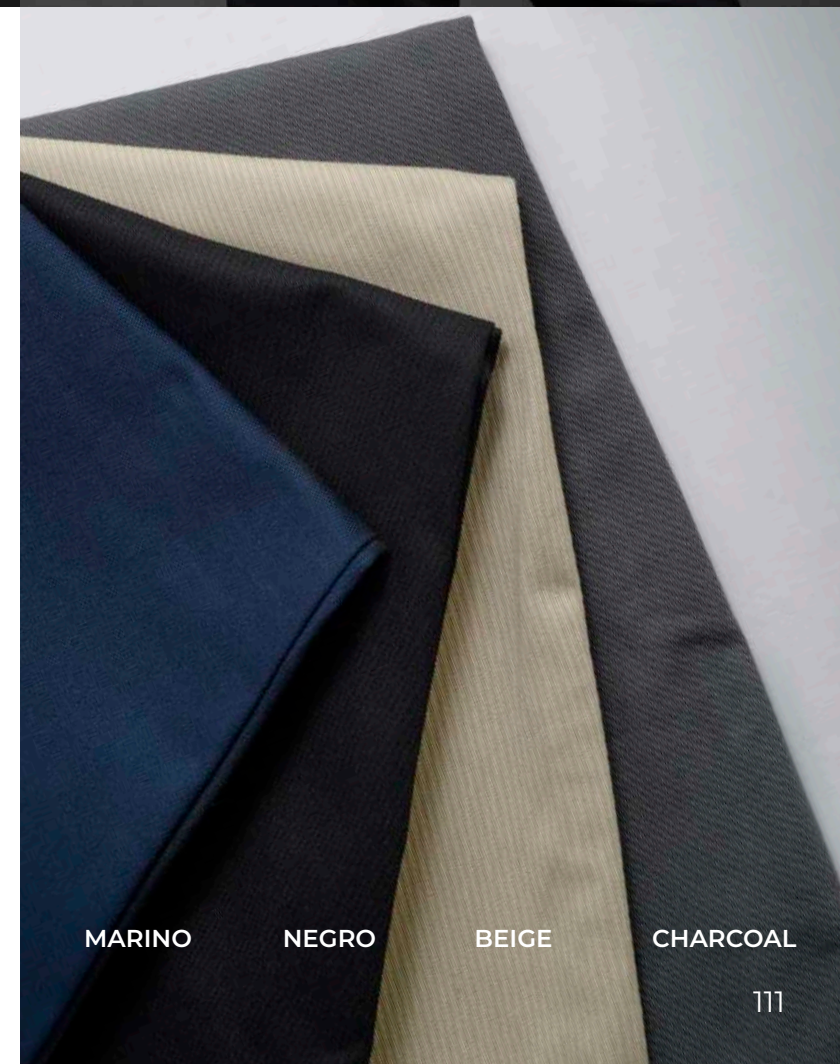
## TECNOLOGÍAS:

- Resistencia.
- Cuidado fácil.
- Duración de color.
- Planchado rápido.
- Resistencia a arrugas.
- Anti manchas.

## TALLAS:

**A:** 26-38 / **B:** 40-42

El color y las tallas de nuestras prendas pueden tener pequeñas variaciones.



MARINO

NEGRO

BEIGE

CHARCOAL



# PANTALÓN DENIM



COLOR: STONE

CARACTERÍSTICAS:

- Tela 100% Algodón - 14 onz.
- Pantalón de mezclilla, en corte recto.
- Bolsillos al frente y trasero.
- Pretina con presillas, botón y cierre metálico.

TALLAS:

CABALLERO  
A: 26-38 / B: 40-42

El color y las tallas de nuestras prendas pueden tener pequeñas variaciones.



